



**FUN  
SPORT  
ACTION  
SPECIAL EVENTS**

MADE IN AUSTRIA

*... immer eine gute Idee*

## **IMPRESSUM:**

APM Handelsgesellschaft mbH  
Eventmarketing  
Bad Haller Straße 12  
A-4522 Sierning  
Telefon: +43 (0)664 340 25 85  
E-Mail: office@apm.at

Gegenstand des Unternehmens: Präsentation - Vermietung  
von Verkauf von Eventmodulen und innovativen Produktideen

Geschäftsführender Geschäftsführer: Paul Hauser

Registergericht: Handelsgericht Steyr  
Registernummer: FN 1222 73p  
Umsatzsteuer-Identifikationsnummer ATU 24098107  
Inhaltlich Verantwortlicher Paul Hauser (Anschrift wie oben)

Gestaltung: grafik.er:ich Aufreiter, Steyr

Druck: Druckerei Mittermüller, Rohr

**EVENTIDEEN AUS FÜNF KONTINENTEN, GANZ IN IHRER NÄHE !**



## Sehr geehrte Kunden und Interessenten

Zigtausende Kataloge, Folder und Infoschreiben verließen unser Haus in den weit über 20 jährigen Bestehen unseres Unternehmens. Neue Module und Ideen machten es notwendig nun diesen neuen umfangreichen Programmkatalog aufzulegen um Ihnen einen Gesamtüberblick unseres derzeitigen Leistungsumfanges im Eventbereich gut überschaubar präsentieren zu können.

Wenn das Medium Internet natürlich auch in unserem Geschäftsbereich nicht mehr wegzudenken ist, so sind wir, wie viele Werbefachleute, überzeugt, dass ein Printmedium letztendlich ein Unternehmen, seine Produkte und Leistungen am überzeugendsten präsentiert.

Die Existenz unseres Unternehmens von über 23 Jahren bedeutet, dass unsere Kunden mit unseren Leistungen zufrieden waren. An dieser Stelle möchte ich mich persönlich und im Namen meiner Mitarbeiter bei allen unseren Kunden für das entgegengebrachte Vertrauen bedanken. Ein ganz besonderer Dank sei hier vor allem jenen Kunden ausgesprochen die seit über 20 Jahren unsere Leistungen in Anspruch nehmen.

Durch stetige Erweiterung unseres Modulparks in den verschiedensten Themenbereichen konnten wir unsere Kundenanzahl vergrößern und bestehende Verbindungen weiter festigen. Nicht nur die große Auswahl, sondern auch die professionelle Präsentation, Beratung, Pünktlichkeit, Verlässlichkeit und Flexibilität trugen maßgeblich zum Erfolg bei.

Selbstverständlich wollen wir unsere Erfolgsstrategie beibehalten und Sie auch weiterhin mit unseren über 100 verschiedenen attraktiven Eventideen bei Firmenfeiern, Messen, Präsentation, Teambuilding-Events, Road-Shows etc. erfolgreich unterstützen.

Erwähnenswert sei hier auch, dass sich mehr als 80% der angebotenen Eventmodule in unserem Eigenbestand befinden. Sollten Sie an einem Kauf Interesse haben, so können wir Ihnen die verschiedenen Module neu aber auch gebraucht gerne anbieten.

Wenn Sie eine Vision von Ihrem nächsten Event haben, dann sollte dieser Programmkatalog für sie griffbereit sein. Ein Anruf genügt und gerne sind wir Ihnen bei der Realisierung Ihrer Ideen und Vorstellungen behilflich. Falls sie Wünsche oder Ideen haben die über unser Produktvielfalt hinausgehen so wenden sie sich bitte ebenso an uns und wir stehen Ihnen gerne mit Rat und Tat zur Seite.

Wir freuen auf Ihren nächsten Auftrag und verbleiben mit freundlichen Grüßen

Paul Hauser  
Geschäftsführender Gesellschafter

**Wählen Sie aus den unterschiedlichen Themenbereichen**  
**Wählen Sie aus unseren speziellen Angeboten**

### **Fun&Action Sports**

Bungee Trampolin	6
Bungee Running	6
Austronauten Trainer	6
Gladiator Game	7
Basketball XXL	7
Beach Air Volleyball	7
Easy Striker	8
Basketball-Trainer	8
Can-Smash	8
Riesentrampolin	9
Drillinghose	9
Biker Grand Prix	9
Sky Bike	10
Sumoringen	10
Spider Jump	10
Body Flying	11
Rollerball mit Parcours	11
Skatbordpark	11
Kletterwand	12
Kistenklettern	12
Bogenschiessen	12
Carrera Rennbahn	13
Mini Gokartbahn	13
Pit Stop	13
Human Table Soccer	14
Power Fussball	14
Fussballtorwand	14
Super Soccer XXL	15
Tischfussball Wuzler	15
Fussballrad	15
Air Hose Soccer	16
Air Hockey	16
Minitorwand	16
Segway	17
Human Bowling	17
Teambike	17
Hochseilgarten	17
Lasertontaubenschießen	18
Jagdschießen	18
Westernshooting	18

### **Simulations**

Surf Simulator	19
Snowboard Simulator	19
Ski Simulator	19
Golf Simulator	19
Ferrari Simulator	20
Formel 1 Simulator	20
Harley-Davidson Simulator	20
Modellflug Simulator	20

### **Kids Attraktionen**

Kindereisenbahn	21
Kids Formula 1	21
Kett-Car Rally	21
Riesensprungkissen	22
Riesenrollenrutsche	22
Tele-Fitness-Master	22
Magic Ball	23
Mega Ball	23
Spielzeugecke	23
slackline	23
Kinderschminken	24
Airbrush Tattoo	24
Ponyreiten	24
Streichelzoo	25
Kasperltheater	25
Zauberer & Clown	25
Zuckerwatte	26
American Popcorn	26
Helium Clown	26
Wraps	26

### **Country&Western**

Arthur, Riesenschaukelpferd	27
Bison Jagd	27
Bogenschießen	27
Rodeo Bulle	28
Stierhörner drücken	28
Bungee Bulle	28

Western Foto Studio	29
Western Shooting	29
Western Show	29
Lasso werfen	29

## Color Portraits

Color Portrait System	30
Schlüsselanhänger	30
Thermo Portrait System	30
Laser Gravur	30
Kaffeehäferl	31
Spardose	31
Kopfkissen	31
Bär/Schweinchen mit T-Shirt	31
Ansichtskarte	31
Wecker	31
Basball Kappe	31

## Innovative Incentives

Geburtstagsanalyse	32
Namensanalyse	32
Blumenhoroskop	32
Partnerschaftsanalyse	32
Mund der Wahrheit	32
Astroskop	32
Farbanalyse	32
Unterschriftenanalyse	32
Baumhoroskop	32
Plastikkarten	33
Kofferanhänger	33
Visitenkartendrucker	33

## Shows & Games & Eventservice

Euro Cash-Box - Windkabine	34
Tresor Gewinnspiel	34
Catch A Drop	34
Riesenwurfwand	35
Reaktionstester	35

Mechanisches Glücksrad	35
Heißer Draht	36
Karaoke Show	36
Moderation	36
Ton, Licht, Bühne	37
Zelte	37
Catering	37
Armbrust-Game	38
Taubenjagd	38
Magic Ball	38
Wolf Unplugged	38
Minigolf	39
Puttermatch	39
Pool-Billardtisch	39

## Special Promotions

Freddy of the Universe	40
Werbezeppelin	40
Skydancer	40
Ballondeko	41
Heliumclown	41
Riesenballons	41

## Tensator

Personenleitsysteme	42
---------------------	----

## Event Packages

Bauernmatura	43
Fun Olymics	44
Cowboy Examen	44
Soccer Fun	45
Formel 1 Zirkus	45

## Event Locations

Sportcenter Donaucity	46
Schloss Steyregg	47
Salzburg Wartenfels	48
Pyhrn Priel	49





## BUNGEE TRAMPOLIN FA 1.1

An einem Sitzgurt werden zwei Bungee Seile eingehängt, die an den 2 stabilen Masten befestigt sind. Kaum zu glauben, aber 7 m hoch zu springen ist auch für weniger sportliche Teilnehmer kein Problem. Energisch ins Trampolin springen und schon wird man durch Unterstützung mechanischer Kräfte immer höher hinaufgeschleudert.

Geeignet: Für Personen ab 40 kg Körpergewicht  
 Aktionsfläche: ca 6 x 7 m, fester, ebener, nicht abfallender Untergrund (Outdoor), Indoor Höhe min. 10 m, Stromanschluss: 220 Volt/16 A  
 Einfahrten: z.B.: Tore Breite 2,5 m, Höhe 3,25 m

## BUNGEE RUNNING FA 1.2

Zwei Kandidaten laufen in einem Luftkissen gegen den Widerstand eines Gummiseils. Mit jedem Schritt wird die Zugkraft des Seils stärker - der Wettkampf spannender. Jeder der beiden Teilnehmer muß dann versuchen, seinen Klettstab auf der Trennwand abzulegen. Wer den Klettstab an vorderster Position ablegt ist Sieger.

Geeignet: Personen ab 40 kg Körpergewicht  
 Aktionsfläche: ca. 15 x 4 m, fester, ebener Untergrund, Höhe 3m  
 Stromanschluss: 220 Volt/16 A

## ASTRONAUTEN TRAINER — Aerotrim FA 1.3

Was für Piloten und Astronauten selbstverständlich ist, wird für den Teilnehmer zum außergewöhnlichen Erlebnis - das Gefühl, sich im schwerelosen Zustand zu bewegen. Sich gleichzeitig horizontal und vertikal durch Verlagerung seines eigenen Körpergewichtes mittels dieser fast magisch wirkenden Ringe durch die Luft zu bewegen, ist auch für die Zuseher ein faszinierendes Ereignis.

Geeignet für Teilnehmer ab 140 cm Körpergröße  
 Aktionsfläche: ca. 4 x 5 m, fester ebener Untergrund, Höhe 3,2 m



● Bungee Trampolin

● Bungee Running

● Astronautentrainer

## GLADIATOR GAME FA 1.4

Die Wuppies in die Hände und schon kann der lustige aber ungefährliche Spaß losgehen. Die Angriffe sollen Gegner aus dem Gleichgewicht bringen und ihn somit vom Podest stoßen. Wer zu oft im Luftkissen landet hat verloren.

Auch bekannt von den chinesischen Spielen aus dem Fernsehen, erregt das Gladiator Game bei jedem Event die Aufmerksamkeit der Zuseher und garantiert einen hohen Spaßfaktor sowohl für die beiden Gegner, als auch für die Zuseher.

Geeignet für Personen ab 12 Jahren

Aktionsfläche: 6 x 5 m, Höhe 4 m, Stromanschluss: 220 Volt/16 A

## BASKETBALL XXL FA 1.5

Der aufblasbare Basketball Court - ermöglicht 3 Spielern gleichzeitig ihre Treffsicherheit zu beweisen. Sportliche Wettbewerbe lassen sich bei diesem Modul jederzeit durchführen und ob Erwachsene oder Kinder - jeder findet Spaß daran.

Geeignet für jedermann

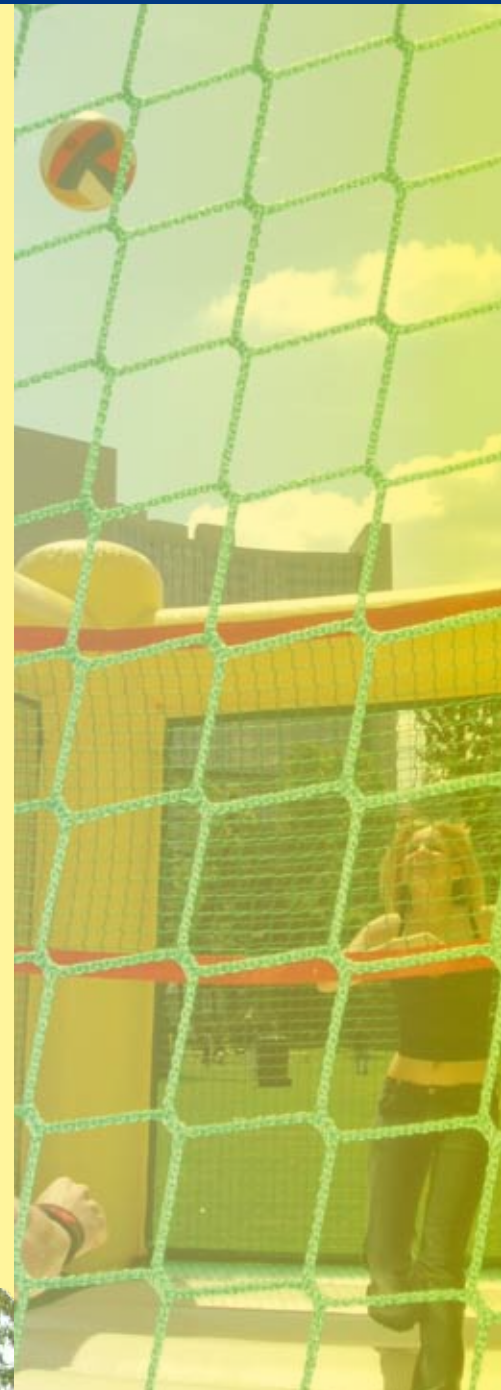
Aktionsfläche: 4 x 4 m, Höhe 4 m, Stromanschluss: 220 Volt/16 A

## BEACH AIR VOLLEYBALL FA 1.6

Eine neue Art des Volleyballs - nicht auf Sand oder in der Halle, nein, diese Sportart betreibt man auf einem Luftkissen in der Form eines Volleyball Platzes. Auf hohe Luftsprünge folgt der Fall ins weiche Luftkissen. Verletzungsgefahr ist somit nicht vorhanden und ein Riesenspaß wird garantiert. Das Spiel kann zu viert oder zu zweit ausgeübt werden.

Geeignet für Personen ab 8 Jahren

Aktionsfläche: 7 x 4 m, Stromanschluss: 220 Volt/16 A



● Gladiator

● Basketball XXL

● Beach Air Volleyball





## EASY STRIKER - HAU DEN LUKAS \_\_\_\_\_ FA 1.7

Hau den Lukas - eine Idee, die mehr als hundert Jahre alt ist. Wir haben Sie wieder ins Leben gerufen. Für Ihren nächsten Event vielleicht der richtige Spaß, den jeder gerne mal ausprobiert.

Geeignet für Jedermann ab 12 Jahren  
Aktionsfläche: 4 x 4 m

## BASKETBALL-TRAINER \_\_\_\_\_ FA 1.8

Sieht einfacher aus, als es ist!



Innerhalb von 60 Sekunden hat der Spieler möglichst viele Bälle in den Korb zu werfen. Schafft er mehr als 20 Körbe, so bekommt er weitere 30 Sekunden Spielzeit. Die Körbe werden auf der elektronischen Trefferanzeige mitgezählt. Schnell entwickelt sich hier Kampfgeist, und Wettbewerbe sind optimal auszutragen.

Geeignet für Teilnehmer ab 8 Jahren  
Aktionsfläche: 2 x 1 m Höhe 2,5 m, Stromanschluss: 220 V/16 A

## CAN-SMASH - DIE DOSENPRESSE \_\_\_\_\_ FA 1.9

Eine leere Dose wird in die Presse gestellt. Der Teilnehmer schlägt mit dem Hammer auf die Presse. Je flacher die Dose, umso kräftiger war der Schlag.

Geeignet für männliche und weibliche Teilnehmer ab 12 Jahren  
Aktionsfläche: 3 x 3 m



● Striker – Hau den Lukas

● Basketball-Trainer

● Can-Smash-Dosenpresse



## RIESENTRAMPOLIN FA 1.10

Riesensprünge zu machen ist ganz einfach mit unseren zwei Riesentrampolinen. Jedes Trampolin hat 4 Meter Durchmesser und garantiert durch das Sicherheitsnetz ein uneingeschränktes Sprungvergnügen. Im Set zwei Trampoline.

Geeignet für Kinder ab 6 Jahren  
Aktionsfläche: 10 x 4 m (beide Trampoline)

## DRILLINGSHOSE FA 1.11

3 Hosen zusammengenäht das muss doch ein Spaß werden, wenn man zu dritt dann noch gegen die Zeit eine bestimmte Strecke laufen muss. Ein perfekter Spaß.

Im Set 2 Hosen für insgesamt 6 Personen.  
Geeignet für Personen ab 14 Jahren  
Aktionsfläche: mind 10 x 5 m

## BIKER GRAND PRIX FA 1.12

500 Meter Radrennen - Endspurt  
Eine sehr publikumswirksame Aktion ist das 500-m-Radrennen, bei dem die Begeisterung des Publikums schnell entfacht wird. Auf der analogen Anzeigetafel kann der Rennverlauf von Zuschauern als auch Teilnehmern genau mitverfolgt werden.

Geeignet für Personen ab dem 10. Lebensjahr  
Aktionsfläche: ca. 2 x 3,5 m Stromanschluss: 220 Volt/16 A



● Riesentrampolin

● Drillingshose

● Biker Grand Prix



### SKY BIKE FA 1.13

Ein 14 Meter langer Radweg, aber nicht waagrecht, sondern senkrecht. Der Radfahrer wird Mittels eines Sitzgurtes gesichert und schon kanns losgehen. Reintreten in die Pedale was geht und schon hebt man in schwindelnde Höhen ab. Die schnellsten Strampler erreichen die Spitze innerhalb von 11 Sekunden. Ein Gefühl, das man erleben muss, wenn ein Fahrrad abhebt wie ein Helikopter.

Geeignet für groß und klein ab 10 Jahren  
 Aktionsfläche: ca. 6 x 6 m  
 Aufbaufläche 10 x 6 m, Stromanschluss: 220 V/16 A

### SUMORINGEN FA 1.14

Der japanische Traditionssport für jedermann. Die Teilnehmer schlüpfen in aufblasbare Sumoanzüge, die die kugelrunde Sumoringer-Figur perfekt imitieren. Der Schaukampf findet unter Aufsicht eines Schiedsrichters im originalgetreuen Ring statt. Gewinner ist wer den Gegner aus dem Ring drängt oder aufs Kreuz legt. Achtung: bereits der Anblick der Sumoringer kann die Lachmuskeln stark strapazieren.

Geeignet für Teilnehmer ab einer Körpergröße von 150 cm  
 Aktionsfläche: ca. 7 x 7 m, fester ebener Untergrund,  
 Stromanschluss: 220 V/16 A

### SPIDER JUMP - DIE SPINNENWAND FA 1.15

Einfach Overall anziehen und gegen die Wand hüpfen und schon klebt man fest. Die Klettstreifen am Overall machen es möglich. Fällt man wieder runter, so gibt es eine weiche Landung im Luftkissen. Probieren macht einfach Spaß.

Geeignet für Personen ab 8 Jahren  
 Aktionsfläche: ca. 8 x 8 m fester ebener Untergrund  
 Stromanschluss: 220 V/16 A



● Sky Bike

● Sumo Ringen

● Spider Jump



## BODY – FLYING FA 1.16

Hier erleben Sie das Gefühl des freien Schwebens, ähnlich einem Fallschirmspringer auf einem 190 km/h starken Luftstrom. Die Anlage ist 7 m hoch und hat den Durchmesser von 10 m. Jeder Teilnehmer wird nach entsprechender Adjustierung auch auf den Flug entsprechend eingewiesen. Höchste Sicherheit ist gewährleistet.

Geeignet ab 16 Jahren  
 Aktionsfläche: 10 x 10 Höhe 7 m  
 Stromanschluss: 380 V/32 A

## ROLLERBALL MIT PARCOURS FA 1.17

Dieser Ball hat's in sich! Der Teilnehmer schlüpft in das Innere der Kugel und jetzt geht's los. Der Teilnehmer versucht durch Lauf- und Drehbewegungen den Ball ins Rollen zu bringen und nun mit etwas Geschick das Riesending fehlerfrei durch den Hindernisparcours zu bringen. Erlebnisfaktor für Zuseher und Teilnehmer garantiert!

Geeignet für mutige Teilnehmer ab 140 cm Körpergröße  
 Aktionsfläche: 18 x 12 m, Stromanschluss: 220 V/16 A

## SKATEBOARDPARK FA 1.18

Ob Inlineskater oder Skateboarder - für sportlich begeisterte Jugendliche ist dieser Skatepark immer wieder eine Bereicherung. Der Court beinhaltet nicht nur Rampen, Schanze und Reeling sondern auch Leihboards und die dafür nötige Sicherheitsausrüstung.

Geeignet für sportliche Jugendliche  
 Aktionsfläche: 15 x 10 m



● Bodyflying

● Rollerball

● Skatboard Park





## KLETTERWAND \_\_\_\_\_ FA 1.19

Freeclimbing

Kraft - Ausdauer - Beweglichkeit braucht man, will man diese 7 Meter hohe Wand erklimmen. Verschiedene Routen mit unterschiedlichen Schwierigkeitsgraden stehen zur Auswahl. Jeder Kletterer wird natürlich mittels Seil gesichert.

Geeignet für große und kleine Kletterer ab 8 Jahren  
Aktionfläche ca. 6 x 4 m Höhe 8 m

## KISTENKLETTERN \_\_\_\_\_ FA 1.20

Kiste für Kiste arbeitet sich der Teilnehmer in schwindelnde Höhen empor. Dabei ist es wichtig geschickt das Gleichgewicht zu halten. Kippt der Turm um, fällt der Teilnehmer ins Seil, das durch einen Betreuer gesichert wird.

Geeignet für Personen ab 40 kg Körpergewicht  
Aktionsfläche: ca. 10 x 10 m, zur Seilsicherung kann sowohl ein massiver Baum als auch ein Kran verwendet werden



## BOGENSCHIESSEN \_\_\_\_\_ FA 1.21

Diese Sportart gewinnt in der heutigen Zeit immer mehr an Interesse. Deshalb bieten wir ihnen zu ihrem Event eine professionelle Ausrüstung als auch ein Sicherheitsnetz zur Abschirmung des Spielfeldes. Bis zu 2 Spielern können sich gleichzeitig in ihrer Treffsicherheit beweisen.

Geeignet für Personen ab 16 Jahren  
Aktionsfläche: 5 x 12 m



● Kletterwand

● Kistenklettern

● Bogenschießen



## MINI GOKARTBAHN FA 1.22

Wie der Name schon sagt entzückt diese Gokartbahn durch ihre Größe. Auf einer kleinen Fläche von nur 60 x 40 cm düsen die Mini-Flitzer mit eingebautem Spurwechsel auf ihrem Rundkurs. 3 Rennbahnen stehen für bis zu 6 Personen zur Verfügung. Wettbewerbe sind hier nicht ausgeschlossen.

Geeignet für groß und klein ab 8 Jahren  
 Aktionsfläche: ca. 2 x 1 m  
 Stromanschluss: 220 V/16 A

## PIT STOP FA 1.23

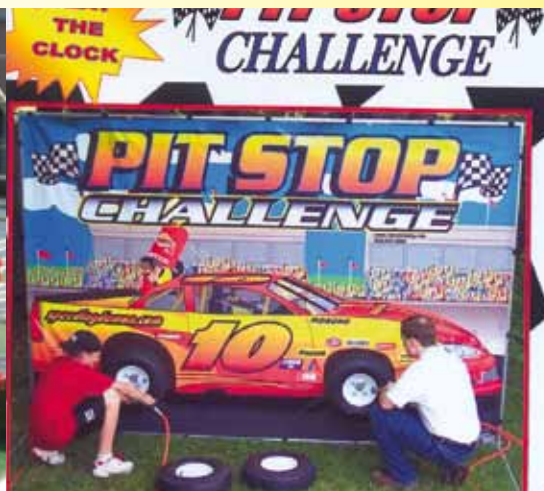
Wer wechselt das Rad am schnellsten - An die Boxen und schon geht die Action los - Radmuttern mit dem Schlagschrauber lösen Rad runternehmen - neues Rad auf den Flansch raufstecken und festschrauben - wer als erster fertig ist drückt die Taste der Stoppuhr. - Jeder kanns probieren auch die Damen (ist einfacher als einparken) Ein Moderator/Animateur sorgt für eine publikumswirksame Präsentation dieses Events.

Geeignet für groß und klein ab 8 Jahren  
 Aktionsfläche: ca. 4 x 2m  
 Stromanschluss: 220 V/16 A

## CARRERA-RENNBAHN FA 1.24

Auf einer Fläche von rund 5 x 2,5 m ist der flotte Rennkurs aufgebaut. Bis zu 4 Formel 1 Piloten können geschickt mit ihren Daumen die Boliden über die 20 Meter lange Rennstrecke steuern. Durch den digitalen Rundenzähler und die elektronische Zeitnehmung können die Zuseher - wie beim echten Formel 1 - Rennen den Stand des Rennens mitverfolgen. Da kommt echte Formel 1 Stimmung auf.

Geeignet für groß und klein ab 8 Jahren  
 Aktionsfläche: ca. 6 x 4 m  
 Stromanschluss: 220 V/16 A



● Mini Gokartbahn

● PIT STOP

● Carrera Rennbahn





## HUMAN TABLE SOCCER \_\_\_\_\_ FA 1.25

Tischfußball lebensgroß - eine völlig neue Dimension! Familienfreundlich und ungefährlich auch für Untrainierte, da direkte Zweikämpfe und schweißtreibende Laufarbeit entfallen. Gespielt wird analog zum Tischfußball von festen Positionen aus, sozusagen an der Stange.

Geeignet für Ballbegeisterte ab 10 Jahre  
Aktionsfläche: 15 x 10 m, Stromanschluss: 220 Volt/16 A

## POWER-FUSSBALL-SPEED CONTROL \_\_\_\_\_ FA 1.26

Wer hat den schärfsten Schuß?  
Mittels Lichtschranke wird die Schussgeschwindigkeit genau und sofort angezeigt. Der Ball bleibt im Schusstunnel und wird an der Rückwand abgefangen - dadurch lässt sich dieses System aufgrund des geringen Platzbedarfes auch bei Indoor-Aktionen einsetzen.

Geeignet für Groß und Klein  
Aktionsfläche: ca 3 x 4 m, Höhe 2,6 m, Stromanschluss: 220 Volt/16 A

## FUSSBALLTORWAND \_\_\_\_\_ FA 1.27

Altbekannt und trotzdem noch immer interessant ist die Fußballtorwand bei allen Freunden des runden Leders. Auflegen und Schuss - nicht so einfach eines der beiden Löcher zu treffen.

Geeignet für alle Fußballfans  
Aktionsfläche: ca. 6 x 3 m, Stromanschluss: 220 V/16 A



● Human Table Soccer

● Power Fußball

● Fußball Torwand



## TISCHFUSSBALL WUZLER \_\_\_\_\_ FA 1.28

Anstoß - und los geht's! Das Fußballerlebnis auf kleinstem Raum. Im Set werden 2 Tische angeboten.

Geeignet für jedermann  
Aktionsfläche: 4 x 2 m

## FUSSBALLRAD \_\_\_\_\_ FA 1.29

Ähnlich der Torwand hat das Rad ein sichtlich anderes Outfit. Mit fünf Treffermöglichkeiten ist es ein beliebtes Fußballmodul und nebenbei auch ein attraktiver Eyecatcher bei ihrem Event.

Geeignet für große und kleine Fußballer  
Aktionsfläche: ca. 6 x 3 m, Stromanschluss: 220 V/16 A

## SUPER SOCCER XXL \_\_\_\_\_ FA 1.30

Tischfußball im XXL Format. Unterscheidet sich vom normalen Wuzler durch seine Überlänge! Dadurch können bis zu 8 Teilnehmer gleichzeitig spielen. Im Set 2 Tische.

Geeignet für jedermann  
Aktionsfläche: 4 x 4 m



● Tischfußball

● Fußballrad

● Super Soccer XXL



## AIR HOSE SOCCER \_\_\_\_\_ FA 1.31

Ball - Luft - Spaß

Sogar der Spieltisch wird durch Luft aufgestellt und 6 Luftkanonen, die von den Spielern in Richtung Ball bzw. Tor gerichtet werden, lassen ein spannendes Spiel zustande kommen.

Geeignet für Groß und Klein

Aktionsfläche: 3 x 2 m, Stromanschluss: 220 V/16 A

## AIR HOCKEY \_\_\_\_\_ FA 1.32

Ein rasantes Spiel, das eine schnelle Reaktion und einen schnellen Arm erfordert. Durch integrierte Luftdüsen in der Tischplatte schwebt der Pug auf einem Luftpolster über die Spielfläche - dadurch erhält er bei jedem Stoß eine unverhältnismässig hohe Geschwindigkeit. Animiert die Zuseher zum Mitmachen. Im Set werden 2 Tische geliefert

Geeignet für jedermann

Aktionsfläche: .ca 4 x 4 m Stromanschluss: 220 V/16 A

## MINITORWAND \_\_\_\_\_ FA 1.33

Der Fußballspaß für wenig Platz! Geschossen werden die kleinen Sofbälle wahlweise mit der Hand oder mit dem Fuß. Ideal als kurzes Unterhaltungsspiel für den kleinen Event.

Minimaler Platzbedarf: ca 3 x 1 m



● Air Hose Soccer



● Air Hockey



● Minitorwand







## LASER-TONTAUBENSCHIESSEN \_\_\_\_\_ FA 1.38

Ein faszinierender Event. Auf einer Fläche von ca. 30 x 15 m können bis zu 5 Schützen gleichzeitig auf die von einer automatischen Wurfanlage abgeschossenen Tontauben schießen. Verschiedene Schussdisziplinen ermöglichen es einen spannenden Wettbewerb durchzuführen, der nicht nur Treffsicherheit sondern auch Schnelligkeit erfordert. Bei Nacht werden fluoreszierende Tontauben verschossen. Da die gesamte Anlage auf Infrarottechnik und Funksignalen basiert ist dieses Eventmodul völlig gefahrlos für Teilnehmer und Zuseher einsetzbar. Ein Großdisplay sorgt für eine sofortige Auswertung und Dokumentation der Schussergebnisse.

Geeignet für weibliche und männliche Personen ab 16 Jahren  
Aktionsfläche: ca. 30 x 15 m, kein Stromanschluss: nötig!!!

## JAGDSCHIESSEN \_\_\_\_\_ FA 1.39

Basierend auf der Technik der Laser Tontaubenanlage können auch hier bis zu 5 Schützen auf elektronisch bewegte Lichtziele auf eine 3D-dekorierten Wald/Jagdkulisse schießen. Auch hier gibt es verschiedene Schussdisziplinen, die einen spannenden Wettbewerb garantieren. Das Großdisplay sorgt für eine sofortige Auswertung und Dokumentation der Schussergebnisse.

Geeignet für Personen ab 16 Jahren.  
Aktionsfläche: min 3 x 6 m, nur Indoor geeignet, Stromanschluss: 220 V/16 A

## WESTERN SHOOTING \_\_\_\_\_ FA 1.40

Basierend auf der Technik des Laser-Tontaubenschießens können wir Ihnen das Western-Shooting präsentieren. Eine dreidimensionale Westernstadt-Deko in der Größe von ca. 3 x 2 m verbirgt 5 verschiedene Ziele die von den Schützen mit authentischen Gewehren zu treffen sind. Jedes Ziel leuchtet nur einige Sekunden auf, in dieser Zeit kann jeder Schütze 2 Schüsse auf das Ziel abfeuern. Ein Großdisplay zeigt sofort auf, wer wie oft getroffen hat und verschiedene Disziplinen machen den Event spannend für Teilnehmer und Zuseher.

Geeignet ab 16 Jahren  
Aktionsfläche: ca 3 x 6 m, nur Indoor geeignet, Stromanschluss: 220 V/16 A



● Laser Tontaubenschießen

● Jagdschießen

● Westernshooting

## SURF SIMULATOR \_\_\_\_\_ FAS 2.1

Action, Fun & Urlaubsflair - der Surfsimulator verwandelt jeden Ort in ein Freizeitparadies. Der Surfer gleitet auf einem hydraulisch gesteuerten Surfbrett über die Wellen. Verliert er das Gleichgewicht, so fällt er in das weiche Luftkissen „ohne nass zu werden“. Durch Zeitmessung des Durchhaltevermögens kann man auch nach Wunsch einen Wettbewerb durchführen.

Geeignet für große und kleine Surfer ab 8 Jahren.  
Aktionsfläche: 4 x 5 m, Stromanschluss: 220 V/16 A



● Surf Simulator

## SNOWBOARD SIMULATOR \_\_\_\_\_ FAS 2.2

Ähnlich wie bei Surf Simulator wird das Board hydraulisch bewegt. Auch hier geht es um Durchhaltevermögen, denn wer den Bewegungen des Boards am längsten standhält gewinnt. Verliert der Boarder das Gleichgewicht, fällt er in das weiche Luftkissen. Ein entsprechendes Display sorgt für das entsprechende Outfit des Systems.

Geeignet für große und kleine Boarder ab 8 Jahren  
Aktionsfläche: 4 x 5 m, Stromanschluss: 220 V/16 A



● Snowboard Simulator

## SKI SIMULATOR \_\_\_\_\_ FAS 2.3

Es muss ja nicht unbedingt saukalt und stürmisch sein, wenn man diesem tollen Winterspaß nachgehen will. Unser Ski-simulator hat es in sich. Mit verschiedenen Disziplinen und Schwierigkeitsgraden ausgestattet, kann man sich auf unterschiedlichen Pisten talwärts bewegen. Ein großer Monitor sorgt für eine tolles optisches Fahrgefühl. Das Gerät ist mit Zeitnehmung und Punktwertung ausgestattet. Ob Sommer oder Winter: bei uns können sie jederzeit diesen Riesenspaß mitmachen.

Geeignet für Personen ab 140 cm Körpergröße  
Aktionsfläche: 2 x 2 m, Stromanschluss: 220 V/16 A



● Ski Simulator

## GOLF SIMULATOR & POWER GOLF \_\_\_\_\_ FAS 2.4

- play with the king of golf TIGER WOODS  
Der erste Golfsimulator mit dem sie realistisch Golf spielen können - unabhängig von Wetter und Tageszeit- ob Indoor oder Outdoor! Sie schlagen einen echten Ball, benutzen echte Schläger und spielen gegen die besten Spieler der Welt - auf den schönsten Plätzen der Welt. Schlag für Schlag zur Perfektion dank des Golfsimulators! Die Simulation wird auf einem großen Flatscreen übertragen. Ungeachtet jeglicher Vorkenntnisse im Golfspiel ist der Simulator für Laien als auch für Anfänger geeignet.

Geeignet ab 10 Jahren  
Aktionsfläche: ca. 5 x 4 m; Höhe 3 m  
Stromanschluss: 220 V/16 A



● Golf Simulator

● Gladiator





● Ferrari Simulator



● Formel1 Simulator



● Harley Simulator



● Modellflug Simulator

## FERRARI FAHRSIMULATOR \_\_\_\_\_ FAS 2.5

Ein tolles Gefühl mit einem rassicen Sportwagen durch die Gegend zu flitzen und sich den Wind um die Nase wehen zu lassen. Ein echtes Fahrgefühl mit allen Schwierigkeiten die man im Straßenverkehr erleben kann: bei Tag, bei Nacht, bei Regen oder bei Eis und Schnee. Ein echter Fahrspaß für jeden Teilnehmer und ein Eyecatcher für die Zuseher.

Geeignet für Personen ab einer Körpergröße von 150 cm  
Aktionsfläche: 4 x 2 m, Stromanschluss: 220 V/16 A

## FORMEL 1 SIMULATOR \_\_\_\_\_ FAS 2.6

Bei uns können Sie auch ohne Lizenz in der Formel 1 mitfahren. Unser Bolide ist mit allen Raffinessen ausgestattet. Die verschiedensten Autos auf den unterschiedlichsten Rennstrecken geben Ihnen bei der Formel 1 live dabei zu sein. Ein Großbildmonitor vermittelt das entsprechende Panorama und ein Surround-System perfektioniert das Formel 1 Ambiente. Mit Geschwindigkeiten bis weit über 300 km/h wird jeder Fahrer erkennen, dass ein Formel 1 Pilot mehr können muss als nur Gas zu geben.

Geeignet für Personen ab 150 cm  
Aktionsfläche: 4 x 2 m, Stromanschluss: 220 V/16 A

## HARLEY-DAVIDSON SIMULATOR \_\_\_\_\_ FAS 2.7

Mit der Harley quer durch Los Angeles. 5 Maschinen stehen in der Garage und zur Auswahl. Starten - und schon ist er da - der unverkennbare Harleyspruch. Der Sitz vibriert unter dem Hinterteil, da kommt das wahre Harleygefühl auf. Gas geben und rauf geht's auf den Freeway.

Geeignet für Personen ab 10 Jahren  
Aktionsfläche: 2 x 2 m, Stromanschluss: 220 V/16 A

## MODELLFLUG SIMULATOR \_\_\_\_\_ FAS 2.8

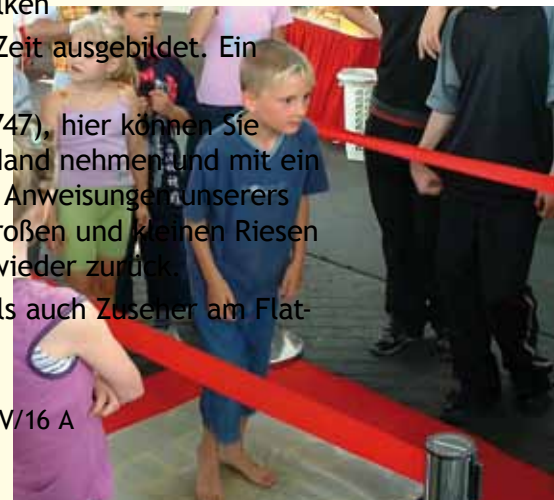
Die grenzenlose Freiheit über den Wolken

Hier werden Flugpiloten in kürzester Zeit ausgebildet. Ein Erfolgserlebnis ist garantiert.

Ob ein Cesne oder ein Jumbo (boing 747), hier können Sie selbst mal den Steuerknüppel in die Hand nehmen und mit ein bisschen Fingerspitzengefühl und den Anweisungen unseres Ausbildungskapitäns bringen Sie die großen und kleinen Riesen in die Luft als auch auf das Festland wieder zurück.

Ein tolles Erlebnis für alle Kapitäne, als auch Zuseher am Flatmonitor

Geeignet für Personen ab 8 Jahren.  
Aktionsfläche: 2 x 2 m, Stromanschluss: 220 V/16 A





## KINDEREISENBAHN „ZWERGENLAND“ \_\_\_\_\_ KA 3.1

Fantasievoll gestaltet mit grüner Landschaft, Jägerzaun, lustigen Zwergen etc. dampfen drei kleine batteriebetriebene Lokomotiven durch das Zwergenland. Langsam und gefahrlos kann jeweils pro Lokomotive ein Kind den Spaß genießen. Die ganz Kleinen können natürlich von Mama und Papa zu Fuß begleitet werden. Ein unvergessliches Erlebnis für die kleinen Lokführer.

Geeignet für die kleinen Besucher bis 20kg Körpergewicht  
Aktionsfläche: 7 x 3 m, Stromanschluss: 220 V/16 A

## KIDS FORMULA 1 \_\_\_\_\_ KA 3.2

Die Kids Formula 1 - die Attraktion für Kinder von 3-12 Jahren! Auf einem Parcours von ca. 6 x 12 m drehen die drei batteriebetriebenen Formel 1 Boliden ihre Runden. Bei einer Geschwindigkeit von ca. 5 km/h, simulierten Motorengeräusch und entsprechender Formel 1 Deko kommt bei den Kleinen das richtige Formel 1 Fieber auf.

Geeignet für Kinder von 3-12 Jahren  
Aktionsfläche: ca. 6 x 12 m, Stromanschluss: 220 V/16 A

## KETT-CAR RALLY \_\_\_\_\_ KA 3.3

Große und kleine Flitzer haben Ihren Spaß mit diesen coolen Trett-Go-Karts. Bärenstark im Aussehen als auch auf der Rennstrecken. Ob Schnee-, Sand-, Asphalt- oder Betonfahrbahn - der Kett-Car-Ralley sind keine Grenzen gesetzt.

Dank der verstellbaren Sitze und der starken Konstruktion, können sowohl Kinder als auch Erwachsene jeder Größe und jeder Gewichtsklasse teilnehmen.

2 Go-Karts und 1 Tribike sowie ein entsprechender Parcours stehen für ihren Event zur Verfügung. Geeignet für Erwachsene als auch Kinder ab 8 Jahren. Aktionsfläche: mind. 15 x 10 m



● Kindereisenbahn

● Kids Formula 1

● Kett Car Rally





## MAGIC BALL

KA 3.7

Erstaunenswert - Bälle schweben in der Luft und Ihr Publikum soll diese treffen und von den Luftsäulen runterschießen. Geworfen wird mit Softbällen, werden beispielsweise von 5 Schüssen 3 Treffer erzielt, gibt es einen kleinen Preis. Ein toller Spielspaß dem keine Altersgrenzen gesetzt sind.

Aktionsfläche: mind 3x3m, Höhe 3m, Stromanschluss: 220 Volt/16 A

## SPIELZEUGECKE

KA 3.8

Für die kleinen immer ein Riesenspaß und die richtige Abwechslung bei jedem Event - Basteln - Malen - Spielen Jonglieren - und mehr , das gibt es in unserer Spielecke Betreuung und Animation inklusive.

Aktionsfläche: min. 5 x 4 m

## MEGABALL

KA 3.9

Ein überdimensionaler großer Ball sorgt bei den Kindern für den optimalen Spielspaß auf der Wiese.

Aktionsfläche: ca 10 x 10 m

Geeignet für Kinder ab 8 Jahren



## SLACKLINE

KA 3.10

Slacklining ist eine neue Trendsportart die sich bei Groß und Klein wachsender Beliebtheit erfreut. Zwischen zwei Befestigungspunkten wird in geringfügiger Höhe ein spezielles Gurtband gespannt. Der Sportler kurz Slacker genannt versucht nun seinen Stand auf dem Gurtband zu finden und zu halten. Danach werden mit der nötigen Balance die ersten Schritte auf der Slackline unternommen. Je mehr Schritte desto größer das Erfolgserlebnis. Auch hier gilt: Übung macht den Meister!

Da sich das Gurtband unter dem Eigengewicht des Slackers dehnt, sind die Anforderungen beim Slacklining ein Zusammenspiel aus Balance, Konzentration und Koordination, die ein gutes Gleichgewichtsgefühl fördern.

Aktionsfläche: ca 5 x 4 m; benötigt werden 2 geeignete Befestigungspunkte z.B.: Bäume



● Magic Ball

● Spielzeugecke

● Slackline





### LUSTIGES KINDERSCHMINKEN KA 3.11

Ob Katze, Hase, Bär, oder Maus - sie sehen einfach entzückend aus. Aus einem Katalog mit vielen verschiedenen Motiven können sich die Kinder für das gewünschte Motiv entscheiden. Innerhalb kürzester Zeit zaubert unsere Schminkdame mit ihren speziellen Farben das gewünschte Motiv ins das Gesicht der Kleinen. Unser Schminkstudio bestehend aus einem dekorativen Kosmetikkoffer mit Spiegel, Lichtschlangen und Deko kann sowohl Indoor als auch Outdoor eingesetzt werden.

Je nach Jahreszeit stellen wir ein individuelles Programm von Schminkmotiven für Ihre kleine Eventteilnehmer zusammen.

Geeignet für Kinder jeden Alters

Aktionsfläche: 2 x 1 m, Stromanschluss: 220 V/16 A

### AIRBRUSH TATTOO KA 3.12

Wir haben für diesen Modegag die ideale Lösung: Ausgestattet mit einer großen Anzahl von Schablonen und einer professionellen Airbrush-Anlage „tattoowieren“ wir die Teilnehmer ihres Events mit den gewünschten Motiven innerhalb weniger Minuten. Diese Motive verbleiben dann 2-3 Tage, sind aber auch problemlos wieder zu entfernen. Die verwendeten Farben sind hautneutral und verursachen keine negativen Reaktionen.

Als Alternative zu unseren bereits bestehendem Schablonensortiment bieten wir auf Anfrage auch Ihr individuelles Firmenlogo als Tattoomotiv an.

Geeignet für jedermann

Aktionsfläche: 2 x 1 m, Stromanschluss: 220 V/16 A

### PONYREITEN KA 3.13

Auf den Rücken der Pferde liegt das ganze Glück der Erde. Eing ganz besonderer Spaß für die Kleinen. mit diesen gutmütigen Ponys gemütlich im Kreis zu reiten. Mama und Papa sehen zu und machen die tollsten Schnappschüsse mit der Digi-Kamera.

Platzbedarf ca. 8 x 8 m Stromanschluss: 220 V/16 A (ev. Beleuchtung)



● Kinderschminken

● Airbrush Tattoo

● Ponyreiten

## STREICHELZOO KA 3.14

Wer kennt sie nicht - die Tiere von unseren Bauernhöfen? Schafe, Ziegen, Pferdchen, Schweinchen, Hasen, Meerschweinchen etc. präsentieren wir in unserem Streichelzoo. In einem eingegrenzten Areal von ca. 6 x 4 m können sich die Tiere zwanglos bewegen und die Besucher können sie aus nächster Nähe beobachten und so manches Tier auch streicheln. Alle Tiere kommen aus tiergerechter Haltung und sind weder bei der Präsentation noch beim Transport Stress und Einschränkungen ausgesetzt.

Aktionsfläche: 6 x 4 m

## KASPERLTHEATER KA 3.15

Der Kasperl kommt gerne zu Ihrem Kinderevent und begeistert mit Professionellen Aufführungen Ihre kleinen Besucher. Kasperl und seine Freunde die Hauptdarsteller bei jedem Theaterstück - sowie lustig gestaltete Bühnenbilder sorgen immer wieder für spannende Unterhaltung.

Aktionsfläche: ca. 3 x 3 m, Höhe 2,8 m  
(unterschiedliche Bühnengrößen möglich)  
Stromanschluss: 220 V/16 A

## ZAUBERER & CLOWN KA 3.16

Simsalabim und Hokuspokus 1 2 3 - ein Zauberer oder Clown muss herbei.

Übrigens haben wir Zauberer für große und kleine Leute.



● Streichelzoo

● Kasperltheater

● Kinderclown/Zauberer





● Zuckerwatte

## ZUCKERWATTE \_\_\_\_\_ KA 3.17

Immer und überall wird gerne genascht. Wir haben für große und kleine Schleckermäulichen Zuckerwatte in verschiedenen Geschmacksrichtungen. Dabei präsentieren wir den kompletten Zuckerwattestand mit vollem Zubehör, Verbrauchsmaterial und Personal. Der Zuckerwattestand wird auch gerne in Verbindung mit unseren Riesensprungkissen eingesetzt.

Geeignet für jeden Event

Aktionsfläche: 2 x 2 m, Stromanschluss: 220 V/16 A



● Popcorn

## AMERICAN POPCORN \_\_\_\_\_ KA 3.18

Für alle Knabberfreunde - leicht salzig, frisch zubereitet - eine Gaumenfreude für groß und klein.

Geeignet für jeden Event

Aktionsfläche: 1 x 2 m, Stromanschluss: 220 V/16 A



● Helium Clown

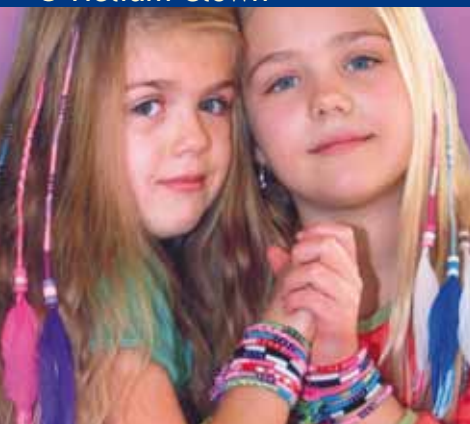
## HELIUM CLOWN \_\_\_\_\_ KA 3.19

Vollgas- ja die Heliumflasche ist voll mit ungiftigem und nicht explosivem Gas - verkleidet als lustiger Clown mit einer Schnellfüll-Düse im Mund.

Wir füllen Ihnen jeden Ballon von 80 cm bis 140 cm Durchmesser. Selbstverständlich erhalten Sie bei uns auch die Ballons in jeder Größe mit und ohne Werbung.

Geeignet für jeden Event

Aktionsfläche: 1 x 1 m



● Wraps

## WRAPS \_\_\_\_\_ KA 3.20

Heisst der neueste Haar-Schmuck Trend - ob kleine oder grosse Dame, sie lieben diesen tollen Haarschmuck, der bis zu 3 Wochen in den Eigenhaaren hält. Verschiedenste Farben und Designs, problemlos einflechten in 30 Sekunden machen dieses neue Haaroutfit richtig trendig. Für Jungs gibt es die geflochtenen Armbänder.

Aktionsfläche: 1 x 1 m

**ARTHUR DAS RIESENSCHAUKELPFERD \_\_\_\_\_ CW 5.1**

Das macht richtig Spaß - auf Arthur, dem Riesenschaukelpferd zu reiten und dabei Hufeisen zu werfen. Nicht nur Kinder sind von dieser Attraktion begeistert, sondern auch Erwachsene finden Gefallen daran.

Geeignet für Kinder ab 6 Jahren  
Aktionsfläche: ca. 2 x 4 m

**BISON JAGD \_\_\_\_\_ CW 5.2**

Eine attraktive Kulisse als Zielscheibe, eine Winchester für den Bisonjäger - und die Jagd geht los. Ein ungefährlicher Einsatz der Waffe ist durch Infrarottechnik gewährleistet. Schuss- und Trefferakustik, so wie Schuss- und Trefferanzeige basieren auf elektronischer Basis. Zielschießen ist nach wie vor beliebt bei Alt und Jung und motiviert auch gerne zu einem Wettbewerb.

Geeignet für Teilnehmer ab 16 Jahren  
Aktionsfläche: ca. 3 x 4 m, Stromanschluss: 220 V/16 A

**BOGENSCHIESSEN \_\_\_\_\_ CW 5.3**

Die Indianer griffen bei der Jagd zu Pfeil und Bogen - jedoch nicht zur Jagd sondern zum reinen Spaß können Ihre Eventteilnehmer ihre Treffsicherheit auf einer großen Zielscheibe unter fachkundiger Anleitung testen. Auch die Durchführung eines Wettbewerbes ist möglich.

Geeignet für Teilnehmer ab 16 Jahren  
Aktionsfläche: ca. 15 x 5 m



● Arthur das Schaukelpferd

● Bison Jagd

● Bogenschießen





**WESTERN-FOTO-STUDIO** CW 5.7

Der Gag bei jedem Country-Fest! Jeder Besucher erhält sein persönliches „Wanted Poster“ (Größe ca. 60 x 30cm). Hinsetzen - ein grimmiger Blick und schon kann das Poster in Druck gehen. Innerhalb von 2 Minuten ist alles fertig und alle lachen über die coolen Bilder die in diesem Studio entstanden sind.

Geeignet für: jedermann

Aktionsfläche: ca 1 x 5 x 2 m, Stromanschluss: 220 V/16 A



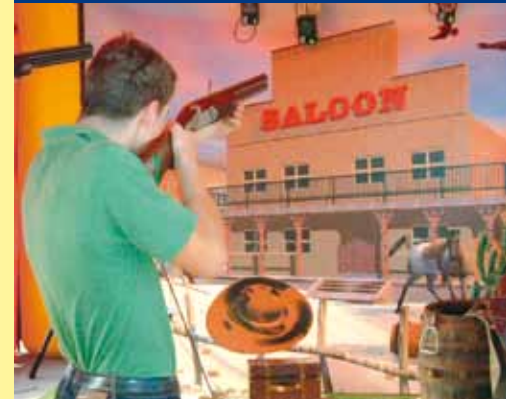
● Western Foto Studio

**WESTERN SHOOTING** CW 5.8

Basierend auf der Technik des Laser-Tontaubenschiessens können wir Ihnen das Western-Shooting präsentieren. Eine 3dimensionale Westernstadt-Deko in der Größe von ca. 3 x 2 m verbirgt 5 verschiedene Ziele die von den Schützen mit authentischen Gewehren zu treffen sind. Jedes Ziele leuchtet nur einige Sekunden auf, in dieser Zeit kann jeder Schütze 2 Schüsse auf das Ziel abfeuern. Ein Großdisplay zeigt sofort auf, wer wie oft getroffen hat und verschiedene Disziplinen machen den Event spannend für Teilnehmer und Zuseher.

Geeignet ab 16 Jahren

Aktionsfläche: ca 3 x 5 m (nur Indoor geeignet), Stromanschluss: 220 V/16 A



● Western Shooting

**WESTERN SHOW** CW 5.9

Diese Westernshow der besonderen Art begeistert sicher Ihr Publikum mit Ihrem abwechslungsreichen Programm. Da fliegen die Messer, da knallt die Peitsche, da schwingt das Lasso. Mit dieser Show wird Ihre Veranstaltung erst zu einem richtigen Event. Joe, der Hauptdarsteller, in Mexiko geboren, lernte bereits im Kindesalter die Kunst des exakten Messerwerfens und des akrobatischen Lassoschwingens. Seine Spezialität: „Der Texas Skip“

Wenn Sonja die Peitsche schwingt dann denken die meisten an Zorro - vergessen Sie Zorro - Sonja ist besser.

Aktionsfläche: ca 6 x 6 m



● Western Show

**LASSO WERFEN** CW 5.10

Das Lasso - im amerikanischen „rope“ genannt - dient dem Cowboy als verlängerten Arm zum Einfangen von Kühen und Pferden. Unser Stier Carlos stellt sich als Dummy zur Verfügung. Testen Sie ihre Geschicklichkeit mit einem echten Lasso und legen Sie Carlos die Schlinge über den Kopf! Es ist nicht so leicht wie es aussieht - aber auch nicht so schwierig wie man glaubt!

Aktionsfläche: 3 x 6 m



● Lasso werfen

● Kindereisenbahn





● Color Portrait-System

## COLOR PORTRAIT-SYSTEM \_\_\_\_\_ CP 6.1

Eine bunte u. attraktive Geschenkidee. Ihr Publikum wird staunen, wie schnell wir Portraits anfertigen und diese auf den verschiedensten Hintergrundmotiven natürlich auf Wunsch mit Ihrer Werbung drucken. Ob ein Kalender, oder Stundenplan, eine 200 Euro Banknote oder ein Wanted Poster - oder haben Sie noch eine andere Idee? Nicht nur auf Papier, auch auf Textilien wie Einkaufstaschen, T-shirts etc. etc. können wir Ihre Kunden verewigen. Anlässe für eine Aktion mit diesem Modul gibt es immer wieder z. B. Muttertag, Weltspartag, Weihnachtsaktion .....

Aktionsfläche: ca. 2 x 1,5 m  
Stromanschluss: 220 V/16 A



● Foto Schlüsselanhänger

## MAGIC FOTO SCHLÜSSELANHÄNGER \_\_\_\_\_ CP 6.2

Das persönliche Portrait Ihres Kunden mit Ihrer Werbung in einem Schlüsselanhänger. Hergestellt in wenigen Minuten - erstaunlich schnell - erstaunlich gut. Der Klarsichtschlüsselanhänger in hervorragender Qualität hält was er verspricht denn er ist ein hervorragender persönlicher Werbeträger Tageskapazitäten von 500 Stück und mehr sind möglich.

Aktionsfläche: 2 x 1,5 m  
Stromanschluss: 220 V16 A



● ThermoportraitSystem

## THERMO-PORTRAIT-SYSTEM \_\_\_\_\_ CP 6.3

Innerhalb einer Minute erhält ihr Kunde ein Portrait, eingeklebt in ein Passepartout - welches wahlweise auch mit Ihrer Werbung versehen werden kann (ca. 8 x 10 cm). Schnelle Abwicklung, hohe Tageskapazität, gute Qualität und geringer Platzbedarf zeichnen dieses System aus. Diese Portraits eignen sich wahlweise auch für viele andere Werbegags und garantieren nachhaltige Erinnerung an Ihren Event!

Wahlweise: Schwarz-weiß oder Farbsystem  
Aktionsfläche: 2 x 1 m  
Stromanschluss: 220 V/16 A



● Gravur

## LASER GRAVUR \_\_\_\_\_ CP 6.4

Ein kleines edles Stück Metall versehen mit einem persönlichen Portrait in Gravurtechnik stellt sicher ein ganz besonderes Geschenk dar. Die Aufnahme der jeweiligen Person kann vor Ort erfolgen - das Bild wird innerhalb weniger Minuten mit unserem System in das Schmuckstück graviert. Verschiedene Schmuckstücke wie Herz - Jing & Jang, Kettchen-Anhänger usw versilbert als auch vergoldet stehen zur Auswahl.

Aktionsfläche: ca. 2 x 1 m  
Stromanschluss: 220 V/16 A

Das persönliche Give-away wird Ihre Kunden begeistern, ob am Messestand oder im Einkaufscenter, ob bei der Eröffnungsfeier oder beim Firmenjubiläum - dieses persönlichen Werbegeschenke haben sich schon zigtausendmal bewährt

## KAFFEEHÄFERL MIT PERSÖNL. PORTRAIT\_\_\_CP 6.5

Bei ca. 200 Grad wird das vor Ort aufgenommene Foto auf ein Kaffehäferl gedruckt. Im Zuge dieses Arbeitsganges kann auch Ihre Werbung mitgedruckt werden.

## SPARDOSE\_\_\_\_\_CP 6.6

Mit persönlichem Portrait - wird genauso wie das Kaffehäferl hergestellt. Passendes Geschenk zum Weltspartag.

## PORTRAIT AUF KOPFKISSEN\_\_\_\_\_CP 6.7

Innerhalb kürzester Zeit ist der Polsterbezug mit Füllung bedruckt mit einem Foto ihrer Liebsten!

## BÄREN/SCHWEINCHEN MIT PERS. T-SHIRT\_\_\_\_\_CP 6.8

Einmal ein ganz anderes Stofftier mit einem bedrucktem T-Shirt nach Ihrer Wahl!

## PORTRAIT AUF ANSICHTSKARTE\_\_\_\_\_CP 6.9

Damit Ihre Kunden sie gut in Erinnerung behalten, drucken wir ihnen ein persönliches Portrait auf eine Postkarte die auf Wunsch mit Ihrer Werbung versehen werden kann.

## PORTRAIT AUF WECKER\_\_\_\_\_CP 6.10

Ein kompakter Reisewecker bei dem man jeden Morgen ein Bild seiner Liebsten bei sich hat. Ein tolles Geschenk, das innerhalb weniger Minuten fertig ist.

## BASEBALL KAPPEN\_\_\_\_\_CP 6.11

Ob für Teamspieler oder andere Kappenliebhaber. Wir bedrucken Kappen mit Namen oder Bildern!



● Schweinchen mit pers. T-Shirt



● Portrait auf Wecker



● Portrait auf Kopfkissen



● Portrait auf Ansichtskarte



● Kaffehäferl



● Baseball Kappen



● Bär mit pers. T-Shirt





## DER MUND DER WAHRHEIT - LA BOCCA DELLA VERITA \_\_\_\_\_ || 7.5

Der aus römischen Sagen bekannte „Mund der Wahrheit“ gibt Auskunft über die Bedeutung der Handlinien. In einem Ausdruck über die Auswertung erfahren Sie Wissenswertes über Leben, Liebe, Gesundheit und Glück. Er beeindruckt nicht nur durch sein monumentales Erscheinungsbild, sondern auch durch seine tiefe Götterstimme, mit der er sich in regelmäßigen Zeitabständen vorstellt und seine Fähigkeiten kundgibt.

Aktionsfläche: 1,2 x 1 x 2,3  
Stromanschluss: 220 V/16 A

## DIE GEBURTSTAGSANALYSE \_\_\_\_\_ || 7.1

Sagt Ihnen, was im Jahr, Monat und am Tag Ihrer Geburt geschah( ab 1900): berühmte Persönlichkeiten, die mit Ihnen gemeinsam Geburtstag haben; Schlagzeilen Ihres Geburtstages; Preisvergleiche einst und jetzt; Infos über Filme, Musik, Sport und Politik.

Die Geburtstagsanalyse können Sie als ganzes System für Ihren Event mieten oder auch unter Angabe Ihres Vor- und Zunamen sowie Geburtsdatum bei uns bestellen.

## DIE NAMENSANALYSE \_\_\_\_\_ || 7.2

Verrät Ihnen wo Ihre Namen wurzeln. Dazu steht eine Datenbank von 450.000 Vor- und Zunamen zur Verfügung. Vor- und Zuname sowie Geburtstag genügen als Angabe um Ihrem Namen auf den Grund zu gehen.

## BLUMENHOROSKOP \_\_\_\_\_ || 7.3

Die Aussagekraft der Blume - mit Charme und Liebreiz von 15 Blumenarten bekommen Sie auf den jeweiligen Geburtstag bezogen Ihr Blumenhoroskop.

## PARTNERSCHAFTSANALYSE \_\_\_\_\_ || 7.4

Mit einem Ausdruck über partnerschaftliche Beziehungen in allen Lebenssituationen informiert dieses System, welches Sternzeichen mit einem anderen am besten harmoniert. Mit diesem Event können Sie vielleicht neue Partner im Geschäftsleben finden und Kontakte aufbauen.

## ASTROSKOP \_\_\_\_\_ || 7.6

Die Zukunft sagen viele voraus, aber welche Bedeutung hat Ihr Geburtstag zu Ihrem Sternzeichen. Diese Aussage macht Ihnen unser Horoskop.

## PERSÖNLICHE FARBANALYSE \_\_\_\_\_ || 7.7

Der persönliche Farbttest, der von acht individuellen Farben eine Stimmungs- und Persönlichkeitsanalyse erstellt. Jeder Teilnehmer zeigt eine andere Zustimmung oder Ablehnung zu Farben und so entsteht aus einer Vielzahl von Kombinationen für jeden ein persönliches Charakterbild.

## UNTERSCHRIFTENANALYSE \_\_\_\_\_ || 7.8

In einem Balkendiagramm werden die durch den Computer ausgewerteten unterschiedlich ausgeprägten Merkmale Ihrer Persönlichkeit dargestellt: Ehrgeiz, Führungstalent, Glück im Spiel oder Talent für Geldgeschäfte usw.

Ein interessanter Test, der bei jung und alt beliebt ist und Ihren Event zum Gesprächsthema werden lässt.

## BAUMHOROSKOP \_\_\_\_\_ || 7.9

Schon die Kelten wussten um die Ausstrahlung der Bäume. So wie die Jahreszeiten wechseln, so verwandeln sich auch die Bäume. Zu jedem Geburtstag gibt es den zugeordneten LEBENSbaum!

**SÄMTLICHE ANALYSEN UND HOROSKOPE WERDEN IM FORMAT A4 AUSGEDRUCKT!**

## PLASTIKKARTEN \_\_\_\_\_ II 7.10

Ob als Clubausweis oder Visitenkarte, einer der beliebtesten Informationsspeicher des Alltags sind Kunststoffkarten. Wir bieten Ihnen neben der Produktion der Kunststoffkarten auch den kompletten Service von der Beschriftung bis zur Codierung an.

## KOFFERANHÄNGER \_\_\_\_\_ II 7.10

Als Doppelkarte mit verdeckter Adresse, gestaltet nach Ihrem Design, ist der Kofferanhänger eine beliebte Kennzeichnung des Reisegepäcks.

## VISITENKARTENDRUCKER \_\_\_\_\_ II 7.11

...druckt Ihren Kunden vor Ort innerhalb einer Minute 50 Visitenkarten aus. Die Visitenkarten kann eine dezente Werbebotschaft tragen und ist ein nützliches Give-away bei Ihrer Veranstaltung.

Das System kann auch Geschenk- und Einladungskarten produzieren oder Visitenkarten für Ihre Mitarbeiter bis zu einer Größe von A6 herstellen.

Aktionsfläche: 1 x 1,5 m  
Stromanschluss: 220 V/16 A



● Plastikkarten

● Visitenkartendrucker

● Kofferanhänger1





## EURO CASH-BOX - DIE WINDKABINE \_\_\_\_\_ SG 4.1

Eine tolle Idee - Vielleicht gestern noch im TV gesehen, heute schon auf Ihrem Messestand, in Ihrem Geschäft ... Nicht nur für die Teilnehmer, auch für die Zuseher ein spektakuläres Gewinnspiel. Die Besucher füllen einen Teilnahmechein aus und werfen diesen in die Verlosungsbox ein. Zur vollen Stunde werden z.B. 3 Teilnehmer gezogen, die dann in der Kabine mit Geschick viele viele Scheinchen fangen können. Unser Moderator sorgt für eine effektvolle Präsentation.

Aktionsfläche: 2 x 2 m fester ebener Untergrund, Höhe 2,8m  
Stromanschluss: 220 V/16 A

## TRESOR GEWINNSPIEL \_\_\_\_\_ SG 4.2

Im Mittelpunkt steht ein durchsichtiger eleganter Tresor, der von Ihren Kunden - Besuchern mittels einer Magnetkarte geöffnet werden kann. Die Besucher füllen einen Teilnahmechein aus und haben dann die Chance bei der nächsten Verlosung dabei zu sein. 5 Teilnehmer werden gezogen und jeder bekommt seine Magnetkarte. Je nach Anzahl der Preise wird sich der Tresor für die jeweiligen Gewinner öffnen. Der Tresor kann mit natürlichen Preisen, aber auch mit Gutscheinen, Kupons etc. bestückt werden. Entsprechende Beleuchtung und Deko machen den Tresor auch zum Blickfang.

Aktionsfläche: ca. 2 x 2 m Stromanschluss: 220 V/16 A

## CATCH A DROP - FANG DEIN GLÜCK \_\_\_\_\_ SG 4.3

Stellen Sie Ihr Produkt und Ihre Kunden in den Mittelpunkt. Die Regeln sind einfach! Auf unserem Schirm hängen z. B. verschiedene Früchte (Attrappen), die magnetisch festgehalten werden. Der Teilnehmer muss versuchen, möglichst viele Früchte, die nacheinander herunterfallen, zu fangen. Hat der Teilnehmer 3 von 5 gefangen erhält er einen Preis. Die Spielregeln können natürlich individuell verändert werden.

Aktionsfläche: ca. 3 x 2 m Höhe 3 m fester ebener Untergrund  
Stromanschluss: 220 V/16 A



● Euro Cash Box

● Tresor Gewinnspiel

● Catch A Drop



**RIESENWURFWAND** \_\_\_\_\_ SG 4.4

Bei diesem Spiel werfen die Teilnehmer eierförmige Bälle an eine große aufblasbare Kunststoffwand, die 5 Löcher hat. Jedes Loch weist eine Zahl auf. Wer die Löcher mit den höchsten Zahlen trifft, gewinnt. Auf der anderen Seite des Gerätes befindet sich eine große Zielscheibe, auf diese Scheibe wirft man mit Klett-Bads. Ein lustiges und abwechslungsreiches Spiel.

Für große und kleine Kunden und Besucher.  
Aktionsfläche: ca. 4 x 2 m Höhe 3 m  
Stromanschluss: 220 V/16 A

**REAKTIONSTESTER –  
FIGURENSPIEL** \_\_\_\_\_ SG 4.5

Konzentration und Reaktion sind gefragt - die unterschiedlich aufleuchtenden Tasten sind in ihrer Reihenfolge richtig und schnell zu drücken. Dabei wird der Ablauf immer schneller bis der Spieler einen Fehler macht. Das aktuelle Ergebnis wird am Gerät ständig angezeigt. Durch den geringen Platzbedarf und der einfachen Handhabung ist das Geräte eine beliebtes Eventmodul für große und kleine Besucher.

Aktionsfläche: ca. 1 x 1 m  
Stromanschluss: 220 V/16 A

**MECHANISCHES GLÜCKSRAD** \_\_\_\_\_ SG 4.6

Einfach drehen - und auf einer von 36 Zahlen bleibt das Glücksrad stehen. Das Gewinnspiel mit geringem Aufwand, aber großer Publikumswirkung.

Aktionsfläche: ca. 1,5 x 1,5 m  
Stromanschluss: 220 V/16 A



● Riesenwurfwand



● Reaktionstester



● Mech. Glücksrad





## TON- LICHT- UND BÜHNENANLAGEN \_\_\_\_\_ SG 4.10

Sie geben uns Ihre Wünsche bekannt und wir liefern Ihnen die gewünschten Module für die diversen Bereiche, die von uns entsprechend installiert und technisch betreut werden. Sollten Sie noch keine Vorstellung über Ausstattung und Umfang für Ihre Veranstaltung haben, von uns erhalten Sie auch die notwendige Beratung und Information.

## ZELTE \_\_\_\_\_ SG 4.11

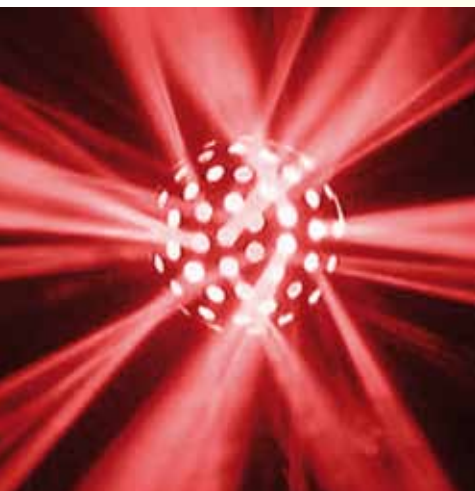
Sie haben sich entschlossen, dass Ihre Veranstaltung in einem Zelt stattfinden soll - auch hier haben wir für Sie die richtigen Möglichkeiten. Wir haben große und kleine Zelte mit der entsprechenden Ausstattung und Equipment für jede Art von Festen und Events.

Foto: Hier haben Sie das richtige Zelt für Ihren kleinen Event - schnell aufgebaut und Platz für bis zu 50 Personen . Eine kostengünstige und schnelle Lösung

Platzbedarf: ca. 6 x 6 m Höhe 2,5 m  
Stromanschluss: 220 V/16 A

## CATERING \_\_\_\_\_ SG 4.12

Angepaßt an Veranstaltung, Thema und Rahmen bieten wir individuelles, kreatives Catering. Entsprechend Ihrem Anforderungsprofil erarbeitet unser Partner den kulinarischen Bereich. Hier werden Ihre Gäste nach allen Regeln der Kochkunst verwöhnt egal ob 50 Gäste, oder 1000 Gäste.



● Ton und Licht

● Zelte

● Catering





● Armbrust-Games

## ARMBRUST-GAME – EUROSPIEL\_\_\_\_\_ SG 4.13

Bogen spannen - Pfeil einlegen - Armbrust anlegen - genau zielen und abdrücken - getroffen!?!?

Erinnern Sie sich noch an Wilhelm Tell, der seinen Sohn den Apfel vom Kopf schoss? - wetten das können auch Sie? - einfach probieren und das alles gefahrlos! Auf dem Großdisplay kann auch Ihre Werbung angebracht werden. Sie werden sehen, groß und klein findet einen Riesenspaß an dieser Fun-Sport-Art.

Wahlweise mit Motiven wie „Triff den Euro“ und „Markusplatz“  
Aktionsfläche: mind. 3 x 3m



● Taubenjagd

## TAUBENJAGD\_\_\_\_\_ SG 4.14

Ein lustiges Spiel! Die Tauben fliegen über den Markusplatz - mit einem Stoppelgewehr werden sie getroffen. Völlig ungefährliches Spiel, kann indoor oder outdoor eingesetzt werden. Unabhängig von der Anzahl der Teilnehmer lässt sich ein toller Wettbewerb durchführen.

Aktionsfläche: mind. 3 x 3 m



● Magic Ball

## MAGIC BALL\_\_\_\_\_ SG 4.15

Erstaunenswert - Bälle schweben in der Luft und Ihr Publikum soll diese treffen und von den Luftsäulen runterschießen. Geworfen wird mit Softbällen, werden beispielsweise von 5 Schüssen 3 Treffer erzielt, gibt es einen kleinen Preis. Ein toller Spielspaß dem keine Altersgrenzen gesetzt sind.

Aktionsfläche: mind 3 x 3m, Höhe 3m  
Stromanschluss: 220 Volt/16 A



● Wolf

## WOLF UNPLUGGED/LIVE\_\_\_\_\_ SG 4.16

Jonny Cash...Elvis...CCR...Eric Clapton...Simon&Garfunkel...  
Mike&the Mechanics...Oasis...John Denver...Bon Jovi...Lynard Skynard...Tom Petty...Gipsy Kings...

Die größten Hits der letzten 50 Jahre live in Ihrem Betrieb, präsentiert mit Gesang und Gitarre(Programmdauer ca. 3 x 45 min)  
Ein flexibles Programm, ansprechend für alle Gäste und garantiert keine Samples oder Playbacks - sämtliche Hits werden absolut live präsentiert! Referenzen (Auszug): Red Bull Air Race, Real Madrid, Magic Live (Ägypten,Türkei), Schinkenstrasse Mallorca, Casinos Austria, "Chizzo"- Kitzbühel, etc... Gerne erhalten Sie bei Interesse eine Hörprobe per Mail (ca. 6 MB).

Aktionsfläche: 2 x 1 m  
Stromanschluss: 220 V/16 A

**MINIGOLF** \_\_\_\_\_ **SG 4.17**

Wir kommen mit dem Minigolfplatz zu Ihrerm Event- 7 Hindernisse aus Kunststoff können überall aufgestellt werden und bieten den Teilnehmern einen kleinen aber interessanten Minigolfparcours.

Aktionsfläche: ca. 6 x 7 m

**PUTTERMATCH** \_\_\_\_\_ **SG 4.18**

Ein nettes Spiel das eine Art Mischung aus Minigolf und Fussball darstellt. 2 Spieler versuchen auf einer Spielfläche von ca. 2 x 1,3m den Ball mittels Putter ins gegnerische Goal zu bringen. Es darf auch über die Bande gespielt werden um an den gegnerischen Spielern vorbeizukommen. Ob Indoor oder Outdoor und mit wenig Platzbedarf ist dieses Spiel überall einsetzbar.

Aktionsfläche: ca. 3 x 3m

**POOL BILLARDTISCH** \_\_\_\_\_ **SG 4.19**

Billard: wer kennt es nicht! Das Spiel mit 14 und 1 Kugel das zwei Personen oder zwei Teams spielen können. Billard - kein unbekanntes Spiel - aber sicher eine Novität bei ihrem nächsten Event.

Aktionsfläche: 6 x 4 m



● Minigolf



● Puttermatch



● Billardtisch





## FREDDY OF THE UNIVERSE - DER SPRECHENDE ROBOTER \_\_\_\_\_ SP 8.1

Eine ganz andere Art der Moderation und Unterhaltung bietet Freddy, der sprechende Roboter. Durch eine digitale Fernbedienung kann er sich überall hinbewegen und unterhält gerne Ihre Gäste. Ein Operator in nächster Nähe simuliert seine Stimme und kündigt Ihre Werbung an. Ob bei Messeauftritten oder bei Firmenfeiern, Freddy verblüfft die Menschenmenge immer wieder. Wahlweise auch verkleidet als Osterhase, Mister Been, etc.

Aktionsfläche: Ladestation 1 x 1 m  
Stromanschluss: Ladestation 220 V/16 A

## WERBEZEPELIN \_\_\_\_\_ SP 8.2

Dieses Werbemedium können Sie vor allem in großen Räumlichkeiten mit entsprechender Höhe einsetzen (z.B.: Messehallen). Ihre Werbung kann mittels Leichttransparenten beidseitig auf dem Luftschiff angebracht werden. Ob Sie nun auf Ihren Messestand hinweisen, Image- und Produktwerbung betreiben, oder Veranstaltungen ankündigen wollen, unser Werbezeppelin bringt Ihre Werbung in den richtigen Blickwinkel.

Länge 4 m Durchmesser 1,4 m  
Stromanschluss: Ladestation 220 V/16 A

## SKYDANCER \_\_\_\_\_ SP 8.3

Der Eyecatcher bei Freiluftveranstaltungen. Der Skydancer Luftschlauch ist immer in Bewegung und sorgt auch dafür dass Ihr Event im Mittelpunkt steht!

Aktionsfläche: 10 x 10 m  
Stromanschluss: 220 V/16 A



● Freddy of the Universe

● Werbezeppelin

● Skydancer

## BALLONDEKO \_\_\_\_\_ SP 8.4

Ein besonderer Blickfang für Ihren Event bietet eine kreative Ballondeko. Zusammengestellt von einem professionellen Team können wir auf Wunsch jede Farbkombination für Sie herzaubern. Ob Festsaal, Firmeneingang, Hausfassade oder Partydeko - die Luftballondekoration verleiht Ihrer Veranstaltung das richtige Ambiente.

## HELIUMCLOWN \_\_\_\_\_ SP 8.5

Vollgas- ja die Heliumflasche ist voll mit ungiftigem und nicht explosivem Gas - verkleidet als lustiger Clown mit einer Schnellfüll-Düse im Mund. Wir füllen Ihnen jeden Ballon von 80 cm bis 140 cm Durchmesser. Selbstverständlich erhalten Sie bei uns auch die Ballons in jeder Größe mit und ohne Werbung.

## RIESENBALLONS \_\_\_\_\_ SP 8.6

– für große und kleine Events

Diese Eyecatcher mit bis zu 140cm Durchmesser in einer Höhe von 10 bis 20 m Höhe angebracht wecken überall Aufmerksamkeit und ziehen die Besucher an. Wir liefern Ihnen Ballon - Gas - Befestigung und machen auf Wunsch auch die Installation.

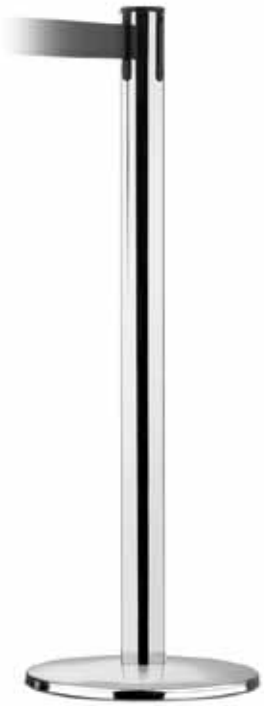


● Ballondeko

● Heliumclown

● Riesenballons





● Tensator

## TENSATOR® PERSONENLEITSYSTEME

Leiten - begrenzen - absichern - kontrollieren  
Verkauf und Vermietung

## TENSATOR® - DIE WELT IST IN BEWEGUNG

Tensator® ist der Erfinder des weltweit führenden, flexiblen Tensabarrier Personenleitsystems. Als österreichischer Generalvertreter der Originalprodukte sind wir in der Lage Ihnen das umfassende Spektrum, kürzeste Lieferzeit und die höchsten Qualitätsstandards aller Anbieter zu garantieren.

Genau so vielseitig wie die Produktpalette ist auch die Einsatzmöglichkeit der Tensator® Personenleitsysteme. Ob in Einkaufszentren, Flughäfen, Banken, Museen, Industriebetrieben, Parkgaragen, Autohäusern, Ämtern und Behörden, bei Sportveranstaltungen, Theater Vorstellungen, oder Messen, die Tensator® Personenleitsysteme weisen Ihren Besuchern und Kunden nicht nur den Weg sondern machen auch eine gute Figur.

Auf Anfrage senden wir Ihnen gerne den umfangreichen Tensator Produktkatalog zu. Besuchen Sie auch unsere Homepage [www.tensator.at](http://www.tensator.at)



## EVENT PACKAGES

Zu den verschiedensten Themenbereichen können wir Ihnen actiongeladene und publikumswirksame Eventmodule anbieten. Sie haben dabei die Möglichkeit selbst in Abstimmung mit Ihren Kunden bzw. Mitarbeitern die gewünschten Module zum jeweiligen Themenbereich zu wählen. Gerne können auch wir Ihnen ein maßgeschneidertes Programm zusammenstellen und besonders bewährte Eventpackages anbieten.

Nicht immer ist es einfach ein Eventprogramm auf die Beine zu stellen das gute Laune macht, Stimmung aufkommen lässt und in bester Erinnerung bleibt. Mit unseren umfangreichen Modulpark und langjähriger Erfahrung ist es uns möglich Sie in diesem Themenbereich bestmöglich zu beraten und ein maßgeschneidertes Programm anzubieten.

*Wenn Sie eine Idee fokussiert haben, oder aber auch noch keine Präferenz zu einem Themenbereich haben, sollten sie sich nach Kenntnis folgender Punkte mit uns in Verbindung setzen:*

- Teilnehmer/Publikum (Struktur)
- Anlass - was gibt es zu feiern
- Location (auch in diesem Punkt können wir Ihnen Ideen liefern)

*...und wir helfen Ihnen gerne weiter!*

*Einige bewährte Eventpackages, die bereits großen Erfolg bei verschiedenen Firmenfeiern und Kundenevents gezeigt haben wollen wir Ihnen im folgendem genauer vorstellen:*

## BAUERN-MATURA EP 9.1

Ein Parcours aus verschiedenen Aufgaben die/der EU Bäuerin/Bauer im kleinen Finger haben sollten: vom Kuhmelken bis zur Schweinchenjagd und Stierhörnerdrücken ist hier alles untergebracht was das olympische Feuer am Bauernhof hoch aufleuchten lässt! Hier ist für jeden etwas dabei und der Fun Faktor ist zu 100% garantiert!





## FUN OLYMPICS

## EP 9.2

Rund um den sportlichen Kampfgeist dreht sich dieses Modul wo Ihre Kunden sich an Stärke und Geschicklichkeit messen können. Dazu bieten wir eine Palette bekannter Funsportarten an wie zum Beispiel Gladiator Game - bekannt aus dem Fernsehen - Sumo Ringen, Surf-Simulator, Bungee Running, Bungee Bulle oder Beach Air Volleyball.

Die Auswahl an verschiedenen Modulen ist hier sehr groß und bietet einen Riesenspaß für Teilnehmer und Zuseher.



## COWBOY EXAMEN

## EP 9.3

Wie im Wilden Westen werden sich Ihre Kunden bzw. Mitarbeiter beim Cowboy Examen fühlen. Ob Western Show, Bisonjagd, Rodeo reiten oder Lasso werfen - dieser Eventmix reißt jeden mit - in den wilden Cowboy Alltag. Auf jeden Fall ein bewährtes Eventpackage, das Ihrer Veranstaltung den richtigen Flair verpasst.



*Individuell zu jeden Event bieten wir Ihnen gern auch Moderation, Tonanlagen, akustische Begleitung als auch eine professionelle Leistungsauswertung der Teilnehmer mit Ausstellung besonderer Zertifikate oder Zeugnisse an.*

## SOCCER FUN \_\_\_\_\_ EP 9.4

Nicht nur in EM und WM Zeiten sondern zu jeder Jahreszeit ist Fußball das richtige Eventthema für Alt und Jung. Aus einer Vielzahl von Modulen wie zum Beispiel Human Table Soccer, Power Fußball, Wuzlertische oder Fußballtorwand usw. können Sie mit uns Ihren Fußball Event zusammenstellen.



## FORMEL 1 ZIRKUS \_\_\_\_\_ EP 9.5

Ein weiteres Themenevent der nicht nur Männer sondern auch Ihr weibliches Publikum anspricht. Auch hier können wir Ihnen einige Module zu diesem Thema anbieten.





## SPORTCENTER DONAUCITY

EL 10.1

Hier stellen wir Ihnen einen Ort für Ihren Event vor, den Sie vielleicht an dieser Stelle nicht vermutet hätten, aber Möglichkeiten bietet von denen andere oft nur träumen. Zwischen Uno City und alten Donau, den Donaupark und der Skyline der Donaucity gelegen, findet man hier eine Traum-Location mit einer Fläche von 135000 m<sup>2</sup> und 1700 Bäumen die Sportanlage gleicht einem Naturpark mitten in der City. Auch eine Eventhalle die Platz für bis zu 800 Personen bietet steht zur Verfügung

Die Eventlocation für den sportlichen Event. (Übrigens, bei uns ist auch Feiern eine Sportart)



## SCHLOSS STEYREGG

EL 10.2

Hier stellen wir Ihnen einen Ort für Ihren Event vor, der Sie mit seiner Ausstrahlung seiner Geschichte und seiner Architektur in ein anderes Zeitalter zurückversetzt. Wenige Kilometer ausserhalb der O.Ö. Landeshauptstadt Linz in Richtung Perg gelegen finden Sie das Schloss in der kleinsten Stadt Österreichs gelegen. Herrliche Räumlichkeiten wie man sie sich in einem Schloss nur vorstellen kann erwarten die Besucher. Der Schlossgarten in dem sich Ritter und Burgfräulein bereits wohlfühlten wird auch Sie faszinieren und Ihren Event das entsprechende Ambiente bieten. Individuelle Beratung und Planung bei der Umsetzung Ihrer Wünsche sind uns sehr wichtig.





## ANSITZ WARTENFELS

EL 10.3

Hier stellen wir Ihnen einen Ort für Ihren Event vor, der auf 1000 Meter Höhe liegt - Hier erleben Sie mit Blick auf Gaisberg und Nockstein die schönsten Sonnenuntergänge. Ein herrschaftliches Privatanwesen in schlossähnlicher Bauweise inmitten unberührter Natur lassen eine ganz andere Art von Stimmung und Wohlgefühl aufkommen. Ein sagenhafter Ausblick ins Slzburger Land bestätigt einmal mehr, dass Österreich wunderschön ist.

Die absolute Alleinlage ohne Lärmschutzaufgaben, die großzügige Parkplatzanlage Und das Forsthaus mit seinen kulinarischen Genüssen lassen keine Wünsche offen.



## PYHRN PRIEL REGION

EL 10.4

Hier stellen wir Ihnen einen Ort für Ihren Event vor, der nicht nur durch seine Naturschönheiten besticht, sondern auch die Möglichkeit bietet Abenteuer und Sport in den verschiedensten Faceten zu erleben. Harald Jansenberger, ein junger engagierter Sportmanager hat den Trend richtig erkannt und in dieser herrlichen Region eine Erlebnisagentur aufgebaut. Ein junges Team, hat ein gemeinsames Ziel - Ihnen ein unvergessliches Erlebnis mit nach Hause zu geben, von dem Sie noch lange zehren können, wenn der Alltag Sie wieder einholt.

Ob Wildwasser Rafting - Schluchting - Wald-Hochseilpark - Bogenschiessen aber auch Team-Training und Team-Building zählen zu den vielen interessanten Angeboten.







WIR FREUEN UNS AUF IHREN NÄCHSTEN EVENT!

